

HET BLOKSCHIP 16, Rosmalen

| Instapklare en luxe afgewerkte woning met energielabel A!



VRAAGPRIJS € 525.000 k.k.

KENMERKEN



Bouwjaar
2006



Tuin ligging
zuidwest



Woonoppervlakte
128 m²



Inhoud
452 m³



Perceeloppervlakte
119 m²



Aantal slaapkamers
3



Uw Waare (T)huis met o.a.:

- Fantastisch uitzicht over het water
- Zonnige achtertuin met vlonder
- Ruime en lichte woonkamer
- Moderne (Siemens) keuken
- Eigen parkeerplaats

**Wordt Het Blokschip 16
uw Waare (T)huis?**

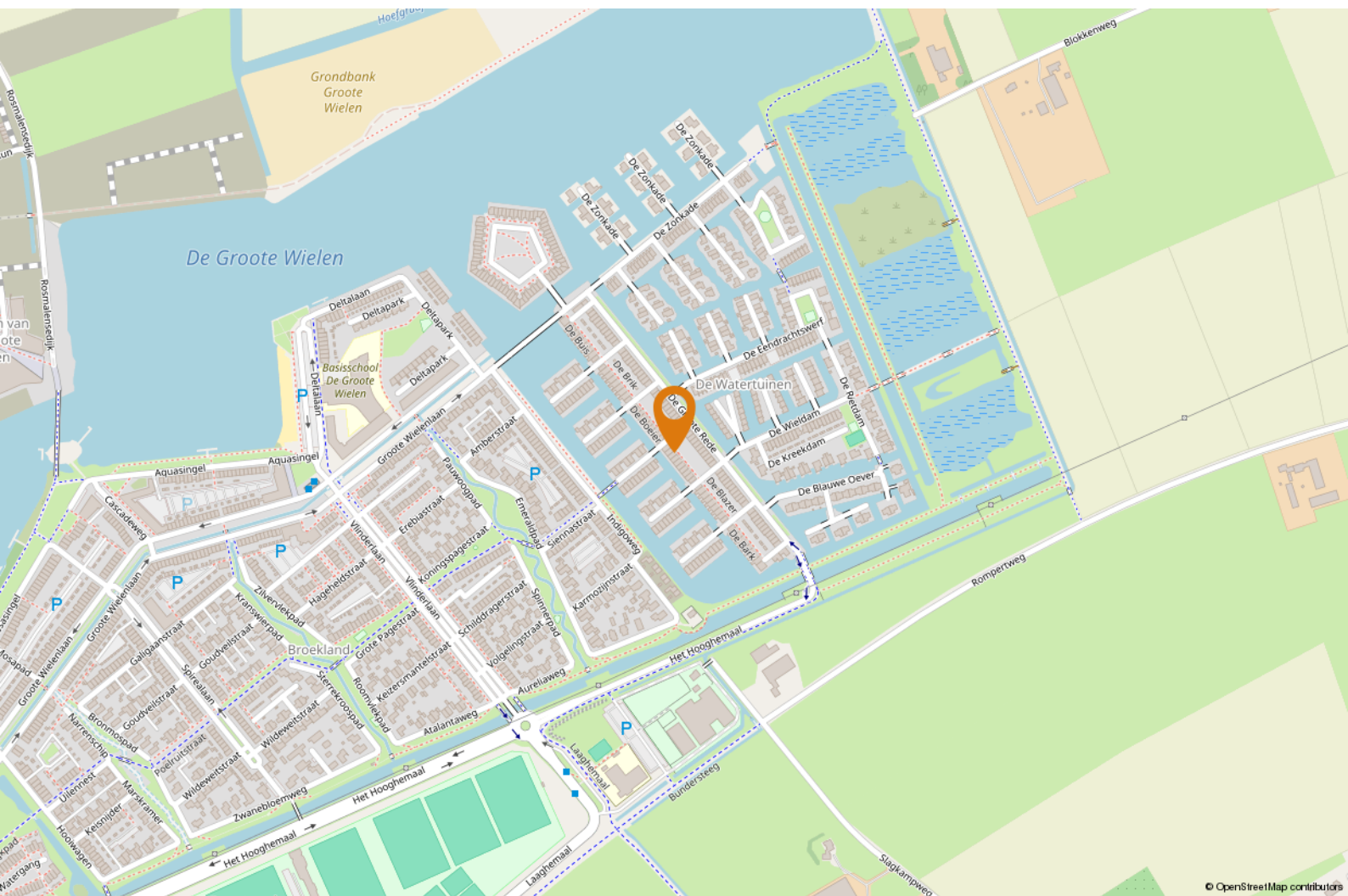




Locatie

Deze luxe waterwoning is gelegen direct aan het water in De Grote Wielen in de prachtige woonwijk De Watertuinen. Niet voor niets wordt De Watertuinen 'het schiereiland aan de rand van de waterplas' genoemd. In De Watertuinen vormen zich verschillende schiereilandjes.

Rosmalen Het Blokschip 16





OMSCHRIJVING

Goed om te weten dat:

- de gebruiksoppervlakte wonen 128 m2 bedraagt;
- de entree -/hal toegang geeft tot de luxe afgewerkte in 2022 gemoderniseerde grote toiletruimte (met Villeroy & Boch toilet);
- de splitlevel leefruimte voor een speelse indeling zorgt met daardoor hoog plafond;
- er in 2018 een strakke, moderne open (leef)keuken is geplaatst welke is uitgerust met hoogwaardige (Siemens) inbouwapparatuur, zoals een 5-pits gasfornuis met wokbrander, afzuigkap, Quooker, combi-oven, koelkast, vriezer en een vaatwasser;
- de lichte en ruime woonkamer met hoog plafond (3 mtr) is verrijkt met een grote schuifpui (400x250cm), die zorgt voor een naadloze overgang naar de heerlijke buitenruimte. De fraaie glazen deur, de mooie haard en de eikenhouten vloer zorgen voor een modern en sfeervol geheel;
- je via de schuifpui het heerlijke terras met veel privacy en de vlonder (zuidwesten) kunt bereiken. Er is voldoende ruimte voor een eettafel van bourgondisch formaat, een loungegedeelte en een fraai (extra) zitje aan het water met een adembenemend uitzicht over de waterrijke omgeving;
- er een mogelijkheid is om een boot aan te leggen aan de vlonder met directe toegang tot "De Grootte Wielenplas";
- de sloep, Seafinder 435 met elektromotor ter overname is;
- er een praktische bergruimte (onder de trap) aanwezig is;
- de ruime en hoge overloop toegang biedt aan 3 volwaardige slaapkamers, de moderne, complete badkamer, een separate toiletruimte (Villeroy & Boch) en



“Wat een ruimte!”



badkamer, een separate toiletruimte (Villeroy & Boch) en een praktische (berg)ruimte met witgoed aansluitingen en de opstelplaats van de CV installatie (Intergas, 2021);

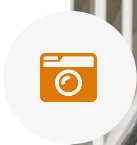
- de master bedroom is voorzien van extra comfort door de plaatsing van een geruisloze airconditioning (Mitsubishi)
- in 2022 de moderne, luxe badkamer is gerealiseerd welke is ingedeeld met een ruime douchecabine, een fraai ligbad, een grootwastafelmeubel met dubbele waskom en kranen. Tevens is er een praktische spiegelkast aanwezig. Een grote raampartij zorgt voor een prettig lichtinval en (extra) natuurlijke ventilatie;
- de gehele woning is voorzien van vloerverwarming welke individueel regelbaar is voor elke (bad)kamer;
- er een elektrisch zonweringsysteem over de volle breedte aanwezig is bij het terras op de BG;
- het schilderwerk van de woning goed onderhouden is

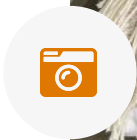
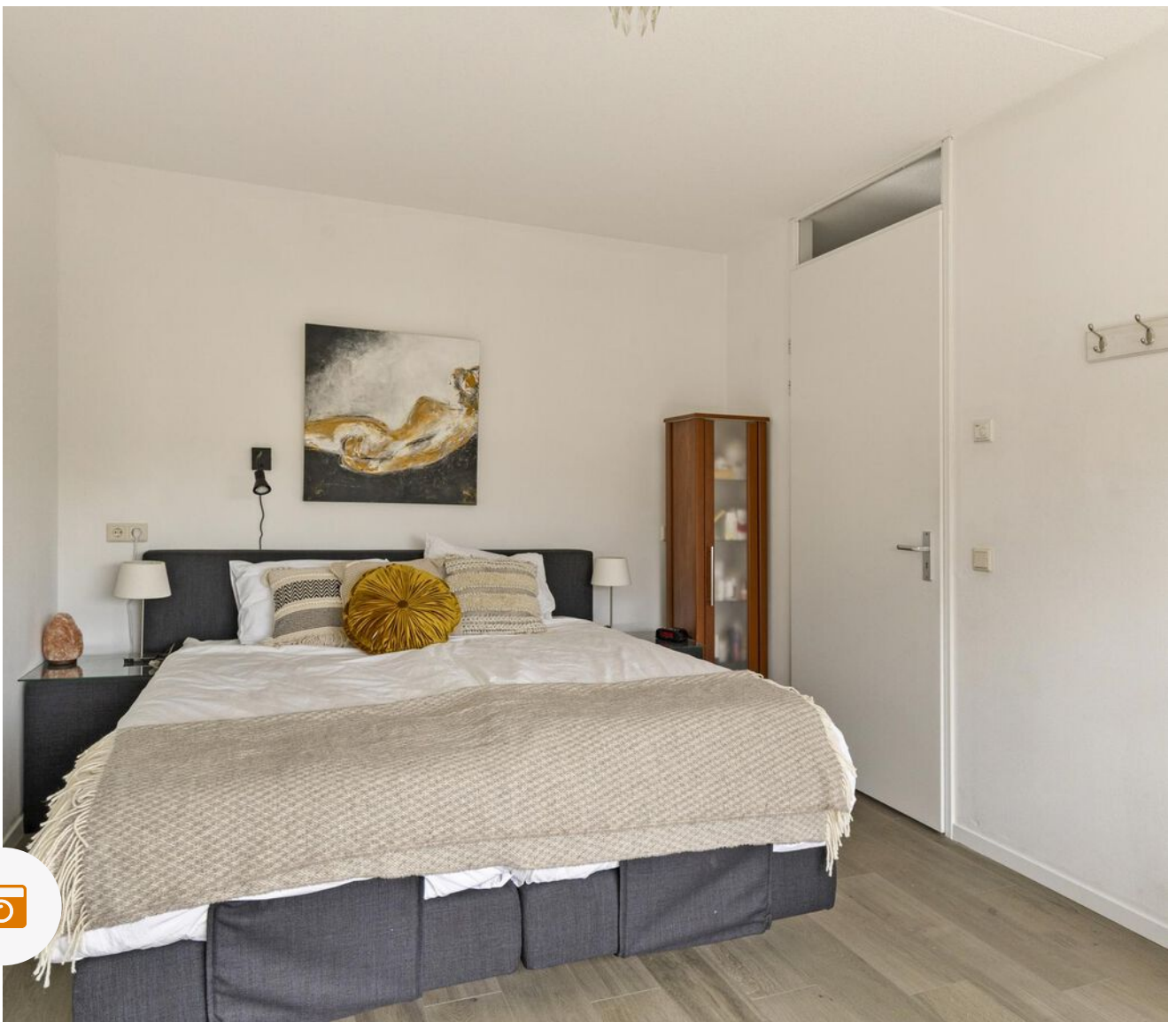
wat de woning een representatieve uitstraling geeft;

- alle vloeren van PVC voorzien zijn, m.u.v. de eiken vloer in de woonkamer;
- de woning rustig is gelegen met aan de voorzijde een groenstrook;
- men over een eigen (privé) parkeerplaats beschikt in de overdekte parkeervoorziening;
- de (fietsen)berging aan de voorzijde van de woning is gelegen;
- de oplevering in overleg uiterlijk over 6 maanden kan plaatsvinden.

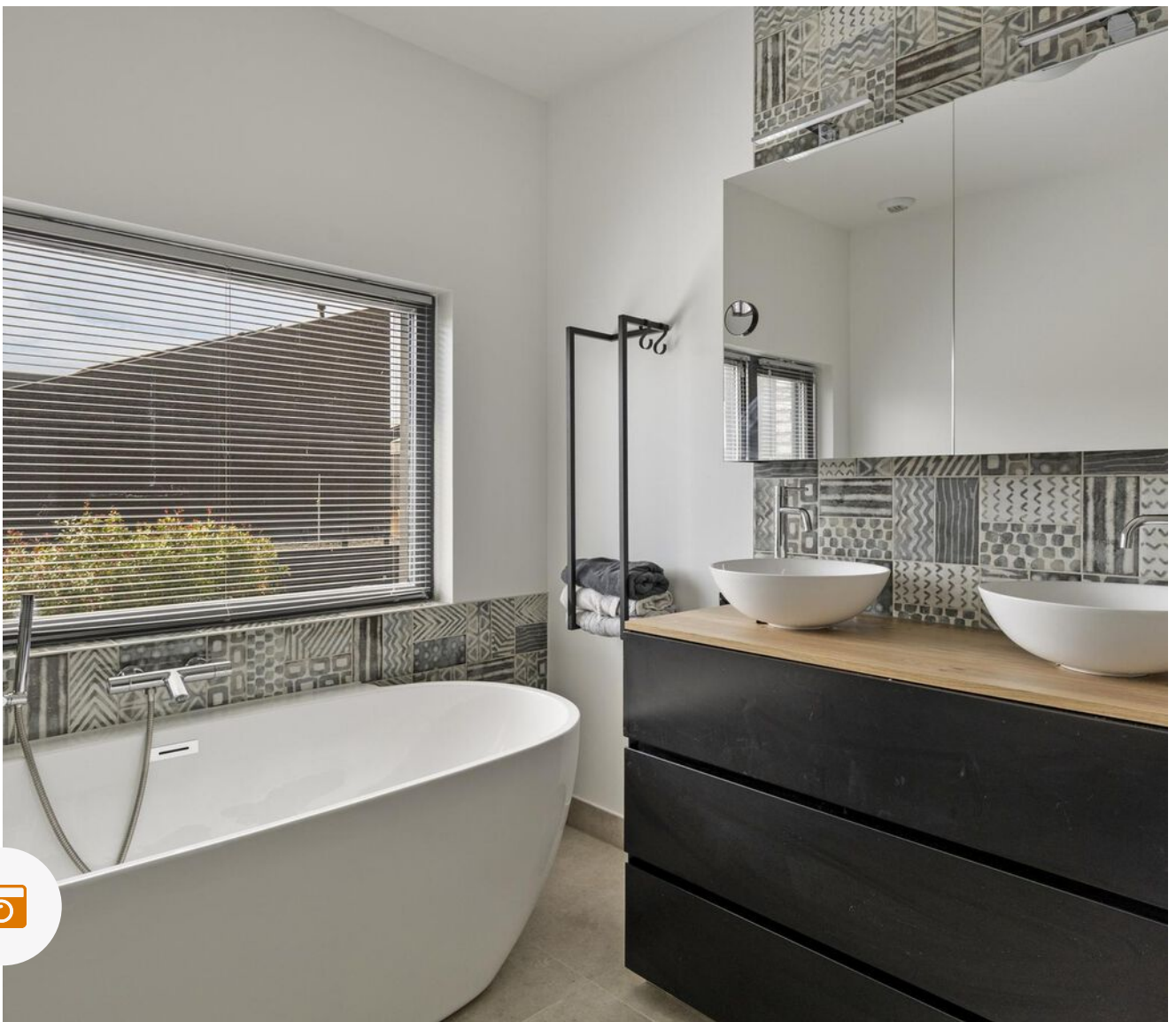




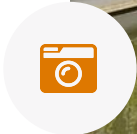


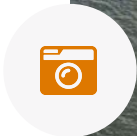












PLATTEGROND



Aan de plattegronden kunnen geen rechten worden ontleend
© Zibber www.zibber.nl



PLATTEGROND



Aan de plattegronden kunnen geen rechten worden ontleend
© Zibber www.zibber.nl



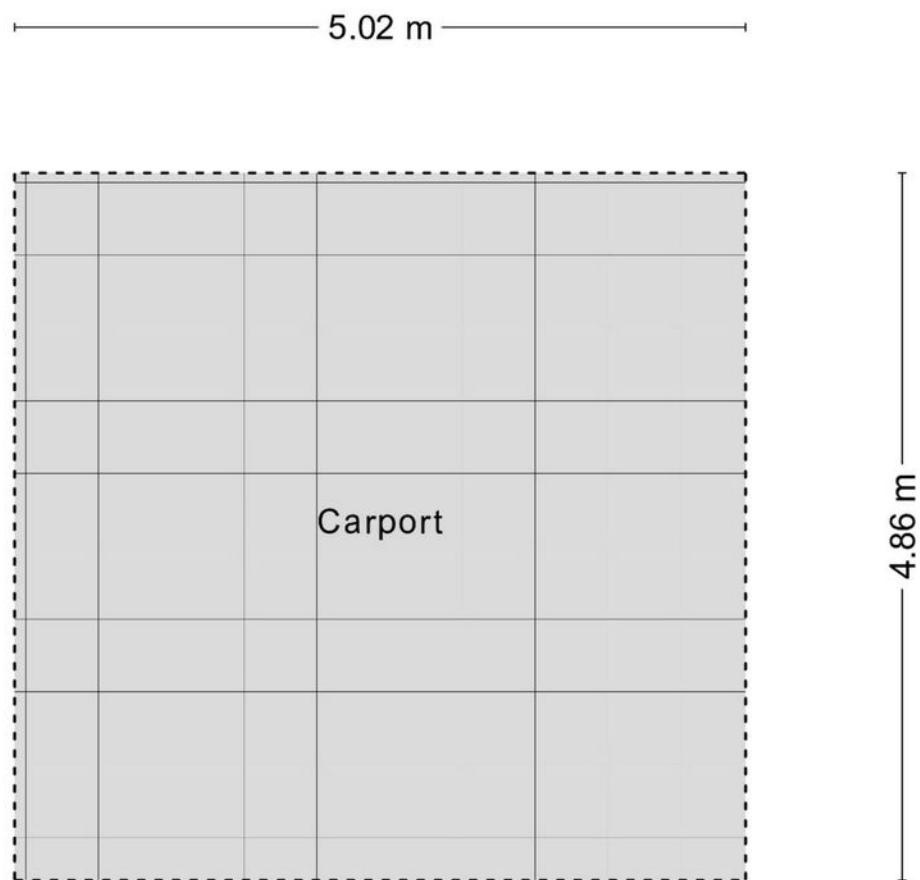
PLATTEGROND



Aan de plattegronden kunnen geen rechten worden ontleend
© Zibber www.zibber.nl



PLATTEGROND



Aan de plattegronden kunnen geen rechten worden ontleend
© Zibber www.zibber.nl



KADASTRALE KAART



AANTEKENINGEN



Het Blokschip 16
Rosmalen





HET TEAM

Wij staan altijd voor je klaar!

Woning kopen

Taxaties

Gratis waardebeoordeling

Woning verkopen

Financieel advies

Gratis zoekservice



Willem Janssen

Makelaar & Taxateur Wonen



Nicole van Grunsven

Commercieel medewerkster Frontoffice



Martijn Vosmar

Makelaar & Taxateur Wonen



Floris Heeringa

Commercieel medewerker



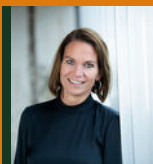
Jasper van den Broek

Makelaar & Taxateur Wonen



Ilse Rooijackers

Officemanager



Marieke van den Akker

Kandidaat-Makelaar



Mitchell Zenhorst

Vastgoedadviseur



WAT IS MIJN HUIS WAARD?

Kom er achter met onze vrijblijvende waardebeoordeling!

Vraag nu een gratis waardebeoordeling aan!

Stuur deze kaart ingevuld retour en wij nemen zo snel mogelijk contact met je op voor een afspraak.

Een afspraak plannen kan ook via info@hetwaarehuis.nl of telefonisch via [073-5236465](tel:073-5236465).

Naam:

Adres:

Postcode:

Woonplaats:

Telefoon:

E-mail:

 06 1771 1113

 www.hetwaarehuis.nl

 [hetwaarehuis](https://www.facebook.com/hetwaarehuis)

 [hetwaarehuismakelaars](https://www.instagram.com/hetwaarehuismakelaars)

Het Waare Huis

Burg. Nieuwenhuijzenstraat 2

5241 TC Rosmalen

